

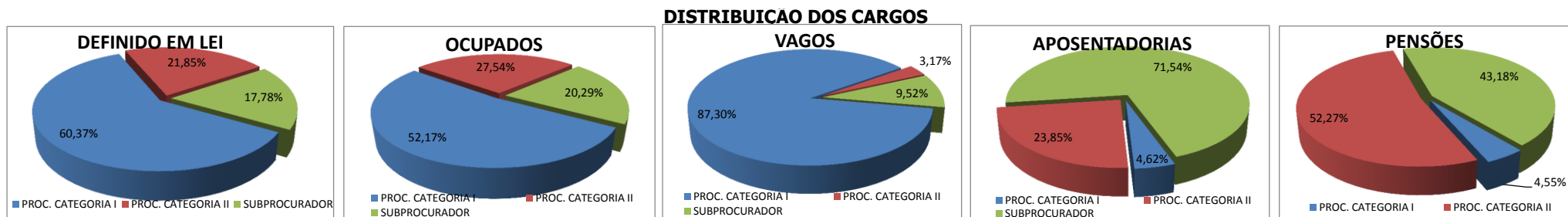


**GOVERNO DO DISTRITO FEDERAL
SECRETARIA DE ESTADO DE PLANEJAMENTO, ORÇAMENTO E GESTÃO
SUBSECRETARIA DE GESTÃO DE PESSOAS
COORDENAÇÃO DE CARREIRAS E PROVIMENTO**

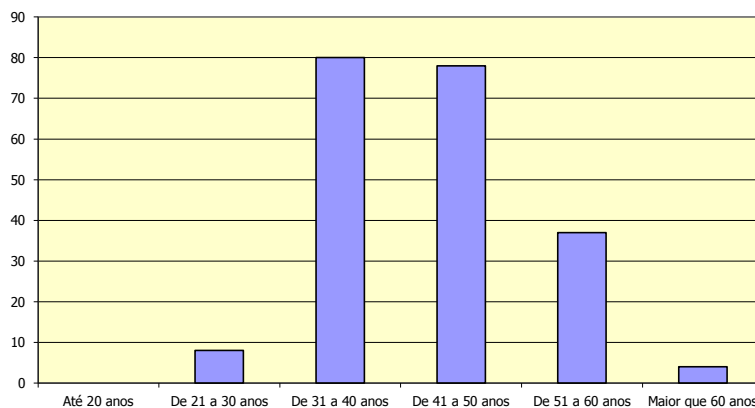
CARREIRA PROCURADOR DO DISTRITO FEDERAL

PERFIL DA CARREIRA NA FOLHA DE PAGAMENTO

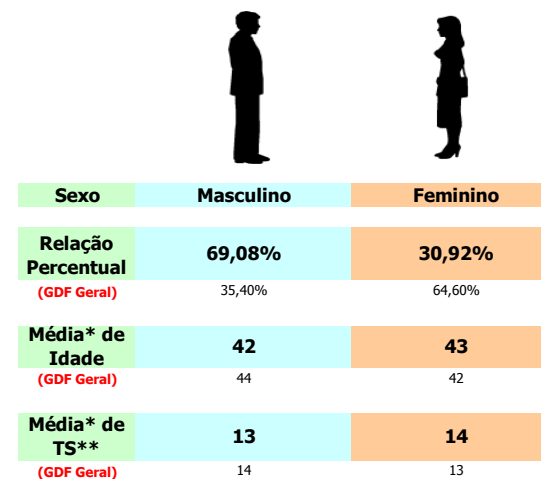
DESCRIÇÃO DOS CARGOS	QUANTITATIVO DE CARGOS						REMUN. DE TABELA 40 HRS SEMANAIS		TEMPO (MÉDIA) EM ANOS*		DISTR. DOS CARGOS OCUP.		QUANTITATIVO			
	DEFINIDO EM LEI		OCUPADOS		VAGOS		INICIAL	FINAL	SERVIÇO	IDADE	MASC	FEM	APOSENTADORIAS		PENSÕES	
	EM N.º	EM %	EM N.º	EM %	EM N.º	EM %							EM N.º	EM %	EM N.º	EM %
PROC. CATEGORIA I	163	60,37%	108	52,17%	55	87,30%	22.589,59	22.589,59	8	37	80	28	6	4,62%	2	4,55%
PROC. CATEGORIA II	59	21,85%	57	27,54%	2	3,17%	23.778,51	23.778,51	17	46	35	22	31	23,85%	23	52,27%
SUBPROCURADOR	48	17,78%	42	20,29%	6	9,52%	25.030,01	25.030,01	23	51	28	14	93	71,54%	19	43,18%
Total da Carreira	270	-	207	-	63	-	23.799,37	23.799,37	16	45	143	64	130	-	44	-



Ocupação dos Cargos por Faixa Etária



Ocupação dos Cargos por Sexo



* Média em anos
** Tempo de Serviço