

# CADERNO DE INICIATIVAS

**SEEC**

2023 - 2026



Secretaria de Estado  
de Economia





## Apresentação

Este é o Caderno de Iniciativas da Secretaria de Estado de Economia (Seec) do Governo do Distrito Federal. Ele compõe o Plano Estratégico Institucional (PEI) da pasta para os anos de 2023-2026.

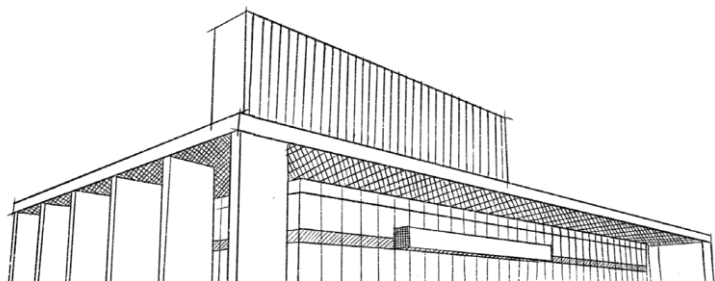
Aqui, você encontra a relação de iniciativas estratégicas, que incluem projetos e ações, que desempenham papel crucial na concretização das metas e visão de longo prazo. São essas iniciativas que transformam planos abstratos em ações tangíveis e mensuráveis, permitindo que a organização avance em direção aos seus objetivos estratégicos.

Por meio da implementação eficaz de projetos e ações estratégicas, a Seec espera se adaptar às mudanças do ambiente, otimizar seus recursos e criar valor tanto para Governo quanto para a sociedade em geral.

Neste contexto, as próximas páginas assumem um papel fundamental aos servidores, se transformando numa espécie de guia para concretização de ações e iniciativas que vão moldar o futuro e a eficiência da Seec, nos próximos anos.



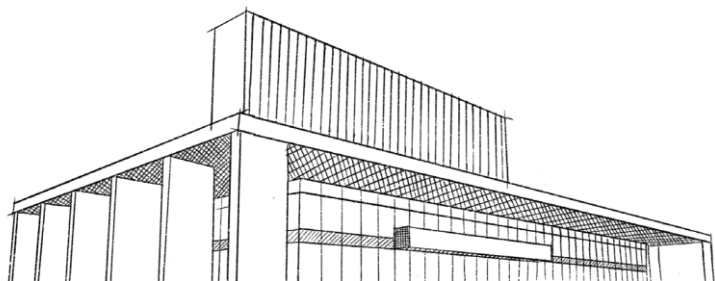
| ITEM | INICIATIVAS ESTRATÉGICAS SEEC   | OBJETIVOS ESTRATÉGICOS   | ÁREA RESPONSÁVEL | SECRETARIA EXECUTIVA |
|------|---|--|------------------|----------------------|
| 1    | Implementação das Ferramentas de Comunicação Institucional  | Aprimorar a Comunicação Interna e Institucional, Promovendo a integração das Unidades e a Divulgação de Atos, Ações e Eventos de Interesse do Governo e da Sociedade | ASCOM            | GAB                  |
| 2    | Modernização e Aprimoramento do Sistema de Gestão do Tribunal Administrativo de Recursos Fiscais - SISTARF  | Aprimorar os Mecanismos de Gestão para o Equilíbrio Fiscal, Incremento da Receita, Controle e a Qualidade do Gasto   | TARF             | GAB                  |
| 3    | Implementação da Sistemática de Planejamento Institucional  | Consolidar a Gestão Estratégica Governamental  | GAB              | SGE                  |
| 4    | Implementação do Sistema de Governança da LGPD  | Fortalecer a imagem da SEEC e a Transparência das Informações  | ASGOV            | SGE                  |
| 5    | Implantação do Plano de Integridade   | Aprimorar a Comunicação Interna e Institucional, Promovendo a integração das Unidades e a Divulgação de Atos, Ações e Eventos de Interesse do Governo e da Sociedade | ASGOV            | SGE                  |
| 6    | Sistema Gestor PROFISCO   | Consolidar a Gestão Estratégica Governamental  | SESPI            | SGE                  |
| 7    | Implementação de Metodologia de Escritório de Gestão de Processos de Negócios Estratégicos  | Implementar a Gestão Estratégica e os Processos Orientados a Resultados Visando o Cumprimento da Missão Institucional da SEEC  | SESPI            | SGE                  |
| 8    | Implantação do Plano de Manutenção do Centro Administrativo do DF   | Aprimorar o Acompanhamento e Monitoramento dos Projetos Especiais do Governo que Envolvam a SEEC   | CADF             | SGE                  |
| 9    | Aprimoramento do Sistema Integrado de Monitoramento e Gestão da Estratégia do DF  | Consolidar a Gestão Estratégica Governamental  | UGEDIC           | SGE                  |
| 10   | Implantação de plataforma eletrônica para monitoramento em todas as Unidades/Secretarias que contratam organizações de sociedade civil no âmbito do GDF | Consolidar a Gestão Estratégica Governamental  | UGPAR            | SGE                  |
| 11   | Implantação de solução técnica de gestão com vistas à conservação do patrimônio público imobiliário   | Promover a Modernização da Gestão do Patrimônio Imobiliário do DF  | CCON             | SEALOG               |



| ITEM | INICIATIVAS ESTRATÉGICAS SEEC   | OBJETIVOS ESTRATÉGICOS   | ÁREA RESPONSÁVEL | SECRETARIA EXECUTIVA |
|------|---|--|------------------|----------------------|
| 12   | Implantação do Censo Imobiliário do Distrito Federal  | Promover a Modernização da Gestão do Patrimônio Imobiliário do DF  | CCR              | SEALOG               |
| 13   | Incremento do Sistema de Patrimônio Público - SPP   | Promover a Modernização da Gestão do Patrimônio Imobiliário do DF  | SPI              | SEALOG               |
| 14   | Implementação de Sistema de Pagamento de Requisições de Pequeno Valor - RPV   | Aprimorar os Mecanismos de Gestão Administrativa e Logística   | COFIN            | SEALOG               |
| 15   | Implantação do Plano de Gestão do Conhecimento  | Promover a Capacitação e a Inovação para os Órgãos e Entidades, Alinhando a Formação dos Servidores às Competências e às Diretrizes Governamentais para a Eficiência das Entregas para a Sociedade | COGED            | SEALOG               |
| 16   | Implantação do Modelo de Gestão de Pessoas por Competências   | Otimizar a Aprendizagem e o Crescimento do Servidor da SEEC e Desenvolver a Gestão de Pessoas com Enfoque em Competências  | COGEP            | SEALOG               |
| 17   | Implantação do Sistema de Controle de Diárias e Passagens - SCDP  | Aprimorar os Mecanismos de Gestão Administrativa e Logística   | SUAG             | SEALOG               |
| 18   | Implementação do Modelo de Eficiência Energética em Edificações Públicas da SEEC  | Aprimorar os Mecanismos de Gestão Administrativa e Logística   | SUENGE           | SEALOG               |
| 19   | Implantação dos Sistemas Corporativos e Metodologia do Ciclo de Compras Governamental   | Prover Soluções de Compras e Contratações ao GDF, de Forma Eficiente, Transparente e Vantajosa, em Atendimento as Demandas da Sociedade  | COPLAM           | SECONT               |
| 20   | Implantação do Portal de Compras do GDF - Lei 14.133/21   | Prover Soluções de Compras e Contratações ao GDF, de Forma Eficiente, Transparente e Vantajosa, em Atendimento as Demandas da Sociedade  | COPLAM           | SECONT               |
| 21   | Implementação do Programa de Fomento do Mercado Fornecedor Local, microempresas e empresas de pequeno porte nas licitações do GDF | Prover Soluções de Compras e Contratações ao GDF, de Forma Eficiente, Transparente e Vantajosa, em Atendimento as Demandas da Sociedade  | COPLAM           | SECONT               |
| 22   | Evolução do Sistema de Fiscalização de Contratos Corporativos - SFCC  | Aprimorar a Gestão dos Contratos Corporativos do GDF   | SUCORP           | SECONT               |



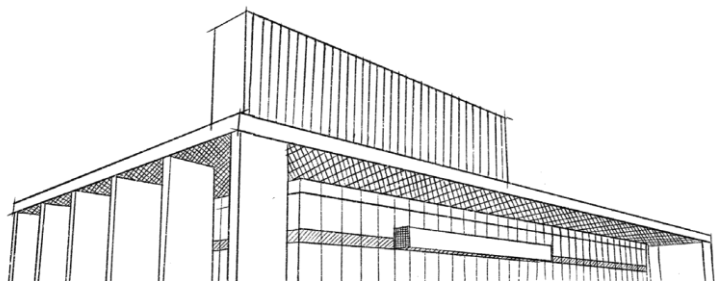
| ITEM | INICIATIVAS ESTRATÉGICAS SEEC  | OBJETIVOS ESTRATÉGICOS  | ÁREA RESPONSÁVEL | SECRETARIA EXECUTIVA |
|------|--|---|------------------|----------------------|
| 23   | Implementação do Projeto Frota Sustentável   | Aprimorar a Gestão dos Contratos Corporativos do GDF  | SUCORP           | SECONT               |
| 24   | Implementação do Modelo de Correição   | Implementar a Gestão Estratégica e os Processos Orientados a Resultados Visando o Cumprimento da Missão Institucional da SEEC                     | UC               | SEFAZ                |
| 25   | Projeto Educação Fiscal EnCena e Divulgação, Comunicação e Transparência das ações no Programa de Educação Fiscal do DF (PEFDF) e Programa Nacional de Educação Fiscal (PNEF)                    | Facilitar, Simplificar e Estimular o Cumprimento da Obrigação Tributária. Ampliando o Grau de Satisfação dos Usuários dos Serviços Fazendários    | ASEF             | SEFAZ                |
| 26   | Implantação da Sistemática de avaliação das políticas de incentivo fiscal (ex-ante e ex-post)  | Viabilizar Políticas Públicas Fiscais Voltadas Para o Desenvolvimento Econômico Sustentável, a Renda e o Emprego, Mitigando Desigualdades Sociais | SUAE             | SEFAZ                |
| 27   | Concessão de benefício fiscal de ICMS (podendo chegar a isenção) sobre querosene de aviação às companhias aéreas que atingirem metas relacionadas ao transporte de cargas estabelecidas pelo GDF | Viabilizar Políticas Públicas Fiscais Voltadas Para o Desenvolvimento Econômico Sustentável, a Renda e o Emprego, Mitigando Desigualdades Sociais | SUAE             | SEFAZ                |
| 28   | Reformulação do benefício fiscal de ICMS sobre querosene de aviação às companhias aéreas que atingirem metas relacionadas ao transporte de passageiros estabelecidas pelo GDF                    | Viabilizar Políticas Públicas Fiscais Voltadas Para o Desenvolvimento Econômico Sustentável, a Renda e o Emprego, Mitigando Desigualdades Sociais | SUAE             | SEFAZ                |
| 29   | Implantação e Estruturação do Escritório de Processos  | Implementar a Gestão Estratégica e os Processos Orientados a Resultados Visando o Cumprimento da Missão Institucional da SEEC                     | AGEST            | SEFAZ                |
| 30   | Customização de Plataforma de Cobrança da SEEC   | Aprimorar a gestão do crédito tributário  | CBRAT            | SEFAZ                |
| 31   | Implantação de solução de qualificação e apoio recuperação de débitos com base de dados própria  | Promover a Conformidade Tributária por Meio da Autorregularização e Processos Especiais de Fiscalização   | CBRAT            | SEFAZ                |
| 32   | Instituição da Imputabilidade Fiscal   | Promover a Conformidade Tributária por Meio da Autorregularização e Processos Especiais de Fiscalização   | CBRAT            | SEFAZ                |
| 33   | Instituição do Procedimento Administrativo de Cobrança - Arrolamento administrativo  | Promover a Conformidade Tributária por Meio da Autorregularização e Processos Especiais de Fiscalização   | CBRAT            | SEFAZ                |



| ITEM | INICIATIVAS ESTRATÉGICAS SEEC   | OBJETIVOS ESTRATÉGICOS   | ÁREA RESPONSÁVEL | SECRETARIA EXECUTIVA |
|------|---|--|------------------|----------------------|
| 34   | Prestação de serviços de inclusão de devedores em Cadastro Nacional de Inadimplentes e Restrição Creditícia   | Aprimorar os Mecanismos de Gestão para o Equilíbrio Fiscal, Incremento da Receita, Controle e a Qualidade do Gasto                             | CBRAT            | SEFAZ                |
| 35   | Ampliação das funcionalidades no aplicativo da Receita - Aplicativo da "Economia DF"  | Facilitar, Simplificar e Estimular o Cumprimento da Obrigação Tributária. Ampliando o Grau de Satisfação dos Usuários dos Serviços Fazendários | CBRAT            | SEFAZ                |
| 36   | Aprimoramento da Plataforma de Cobrança -RAID   | Aprimorar os Mecanismos de Gestão para o Equilíbrio Fiscal, Incremento da Receita, Controle e a Qualidade do Gasto                             | CBRAT            | SEFAZ                |
| 37   | Desenvolvimento da Conformidade Tributária - Fase 2   | Promover a Conformidade Tributária por Meio da Autorregularização e Processos Especiais de Fiscalização  | CEMPRO           | SEFAZ                |
| 38   | Implantação do Sistema de Identificação de Fraudes Estruturadas   | Aprimorar os Mecanismos de Gestão para o Equilíbrio Fiscal, Incremento da Receita, Controle e a Qualidade do Gasto                             | CEMPRO           | SEFAZ                |
| 39   | Redesenho e remodelagem do Portal da Agenci@net   | Promover a Gestão do Conhecimento, a Transformação Digital e a Cultura da Inovação   | COATE            | SEFAZ                |
| 40   | Implantação de Sistema de Avaliação de Atendimento  | Facilitar, Simplificar e Estimular o Cumprimento da Obrigação Tributária. Ampliando o Grau de Satisfação dos Usuários dos Serviços Fazendários | COATE            | SEFAZ                |
| 41   | Implementação do Modelo de Gestão de Serviços ao Contribuinte   | Facilitar, Simplificar e Estimular o Cumprimento da Obrigação Tributária. Ampliando o Grau de Satisfação dos Usuários dos Serviços Fazendários | COATE            | SEFAZ                |
| 42   | Desenvolvimento ou aquisição de sistema amigável de emissão de senhas e atendimento ao público nas Agências da Receita com as funcionalidades que permitem a gestão dos serviços e dos servidores | Facilitar, Simplificar e Estimular o Cumprimento da Obrigação Tributária. Ampliando o Grau de Satisfação dos Usuários dos Serviços Fazendários | COATE            | SEFAZ                |
| 43   | Implementação de senha para acesso único a todos os sistemas do Portal da Receita: Nota Legal, Agenci@Net, Portal de Serviços, Aplicativo da Receita e, se possível a NFS-e                       | Facilitar, Simplificar e Estimular o Cumprimento da Obrigação Tributária. Ampliando o Grau de Satisfação dos Usuários dos Serviços Fazendários | COATE            | SEFAZ                |
| 44   | Ampliação das funcionalidades do Sistema do Atendimento Virtual (SIGAC): ampliação dos filtros para identificação dos serviços por setor, emissão de relatórios e redesenho de atendimentos       | Implementar a Gestão Estratégica e os Processos Orientados a Resultados Visando o Cumprimento da Missão Institucional da SEEC                  | COATE            | SEFAZ                |



| ITEM | INICIATIVAS ESTRATÉGICAS SEEC  | OBJETIVOS ESTRATÉGICOS   | ÁREA RESPONSÁVEL | SECRETARIA EXECUTIVA |
|------|--|--|------------------|----------------------|
| 45   | Implantação de inteligência artificial no Portal da Receita                                    | Promover a Gestão do Conhecimento, a Transformação Digital e a Cultura da Inovação   | COATE            | SEFAZ                |
| 46   | Modernização na Gestão do Cadastro Fiscal e de Pessoas   | Facilitar o Controle e a Gestão das Informações Fiscais  | CODIG            | SEFAZ                |
| 47   | Implementação do Sistema Integrado de Gestão dos Documentos Fiscais eletrônicos do ICMS (DF-e) | Facilitar o Controle e a Gestão das Informações Fiscais  | CODIG            | SEFAZ                |
| 48   | Modernização e Implementação do Sistema do Programa Nota Legal                                 | Facilitar, Simplificar e Estimular o Cumprimento da Obrigação Tributária. Ampliando o Grau de Satisfação dos Usuários dos Serviços Fazendários | CODIG            | SEFAZ                |
| 49   | Implantação do Sistema Eletrônico de Fiscalização Tributária em Trânsito – SEFIT               | Aprimorar os Mecanismos de Gestão para o Equilíbrio Fiscal, Incremento da Receita, Controle e a Qualidade do Gasto                             | COFIT            | SEFAZ                |
| 50   | Desenvolvimento da Integração ao Portal Único do Comércio Exterior - Módulo PCCE               | Promover a Gestão do Conhecimento, a Transformação Digital e a Cultura da Inovação   | COFIT            | SEFAZ                |
| 51   | Implantação do Sistema de Gestão e Fiscalização do ICMS  | Aprimorar a gestão do crédito tributário   | COFIT            | SEFAZ                |
| 52   | Implantação do Sistema de Monitoramento e Gestão do Imposto Sobre Serviços (ISS)               | Aprimorar os Mecanismos de Gestão para o Equilíbrio Fiscal, Incremento da Receita, Controle e a Qualidade do Gasto                             | COISS            | SEFAZ                |
| 53   | Implantação do Sistema de Monitoramento e Gestão do Imposto Sobre Serviços (ISS) - Fase 2      | Aprimorar os Mecanismos de Gestão para o Equilíbrio Fiscal, Incremento da Receita, Controle e a Qualidade do Gasto                             | COISS            | SEFAZ                |
| 54   | Revisão do Processo de Reconhecimento de Imunidades  | Implementar a Gestão Estratégica e os Processos Orientados a Resultados Visando o Cumprimento da Missão Institucional da SEEC                  | COTRI            | SEFAZ                |
| 55   | Sistema de Controle de Benefícios e Renúncia Fiscal – SISBREN                                  | Implementar a Gestão Estratégica e os Processos Orientados a Resultados Visando o Cumprimento da Missão Institucional da SEEC                  | COTRI            | SEFAZ                |

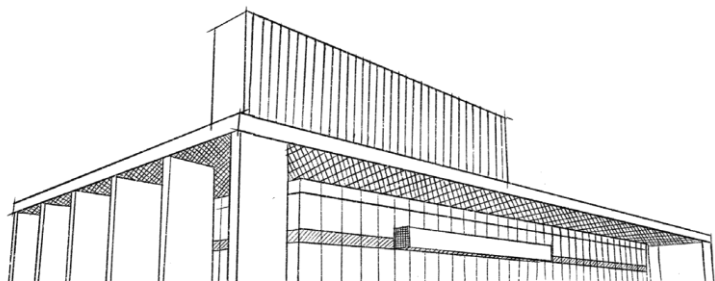


| ITEM | INICIATIVAS ESTRATÉGICAS SEEC   | OBJETIVOS ESTRATÉGICOS  | ÁREA RESPONSÁVEL | SECRETARIA EXECUTIVA |
|------|---|---|------------------|----------------------|
| 56   | Implantação do Sistema de Automação de Regime Especial – SARE   | Implementar a Gestão Estratégica e os Processos Orientados a Resultados Visando o Cumprimento da Missão Institucional da SEEC                     | COTRI            | SEFAZ                |
| 57   | SGEJUC - Modernização e Aprimoramento do Sistema de Gestão do Contencioso Administrativo Fiscal da 1ª Instância   | Aprimorar os Mecanismos de Gestão para o Equilíbrio Fiscal, Incremento da Receita, Controle e a Qualidade do Gasto                                | COTRI            | SEFAZ                |
| 58   | Ampliação das faixas de progressão de alíquota do ITCD  | Viabilizar Políticas Públicas Fiscais Voltadas Para o Desenvolvimento Econômico Sustentável, a Renda e o Emprego, Mitigando Desigualdades Sociais | CTDIR            | SEFAZ                |
| 59   | Concessão de desconto no pagamento à vista do ITBI  | Viabilizar Políticas Públicas Fiscais Voltadas Para o Desenvolvimento Econômico Sustentável, a Renda e o Emprego, Mitigando Desigualdades Sociais | CTDIR            | SEFAZ                |
| 60   | Instituição do Programa do Recuperação Fiscal - REFIS para a regularização e renegociação de dívidas não tributárias de pessoas físicas ou jurídicas com o GDF  | Viabilizar Políticas Públicas Fiscais Voltadas Para o Desenvolvimento Econômico Sustentável, a Renda e o Emprego, Mitigando Desigualdades Sociais | SUREC            | SEFAZ                |
| 61   | Implantação de Concessão de crédito presumido do ICMS e do ISS afim de incentivar políticas esportivas no Distrito Federal                                      | Viabilizar Políticas Públicas Fiscais Voltadas Para o Desenvolvimento Econômico Sustentável, a Renda e o Emprego, Mitigando Desigualdades Sociais | SUREC            | SEFAZ                |
| 62   | Proposição de Decreto regulamentando a participação dos empregados nos lucros e resultados das empresas estatais não dependentes do Tesouro do Distrito Federal | Fortalecer a Governança nas Empresas Estatais e Promover a Gestão dos Órgãos Colegiados do GDF  | SEST             | SEFIN                |
| 63   | Proposição de Decreto estabelecendo diretrizes para celebração de Acordos Coletivos de Trabalho   | Fortalecer a Governança nas Empresas Estatais e Promover a Gestão dos Órgãos Colegiados do GDF  | SEST             | SEFIN                |
| 64   | Implantação do Sistema Integrado das Estatais - SIGE  | Fortalecer a Governança nas Empresas Estatais e Promover a Gestão dos Órgãos Colegiados do GDF  | SEST             | SEFIN                |
| 65   | Implantação do Portal dos Conselhos do GDF  | Fortalecer a Governança nas Empresas Estatais e Promover a Gestão dos Órgãos Colegiados do GDF  | SEST             | SEFIN                |
| 66   | Implementação dos módulos de operação de crédito nacionais e internacionais e acompanhamento financeiro das operações contratadas - SIGER                       | Aprimorar os Mecanismos de Gestão para o Equilíbrio Fiscal, Incremento da Receita, Controle e a Qualidade do Gasto                                | SUCAP            | SEFIN                |





| ITEM | INICIATIVAS ESTRATÉGICAS SEEC   | OBJETIVOS ESTRATÉGICOS   | ÁREA RESPONSÁVEL                                | SECRETARIA EXECUTIVA |
|------|---|--|---|----------------------|
| 67   | Modelos de Elaboração de Orçamento e Acompanhamento da Execução Orçamentária                                | Aprimorar os Mecanismos de Gestão para o Equilíbrio Fiscal, Incremento da Receita, Controle e a Qualidade do Gasto   | SUOP  | SEFIN                |
| 68   | Implementação do Modelo de Gestão de Investimentos  | Aprimorar os Mecanismos de Gestão para o Equilíbrio Fiscal, Incremento da Receita, Controle e a Qualidade do Gasto   | SUOP  | SEFIN                |
| 69   | Implementação do Modelo de Análise de Riscos Fiscais  | Aprimorar os Mecanismos de Gestão para o Equilíbrio Fiscal, Incremento da Receita, Controle e a Qualidade do Gasto   | GAB   | SEFIN                |
| 70   | Implementação do Modelo de Gestão de Custos e Gasto Público   | Aprimorar os Mecanismos de Gestão para o Equilíbrio Fiscal, Incremento da Receita, Controle e a Qualidade do Gasto   | GAB - SEFIN<br>SUCON<br>SUOP                    | SEFIN                |
| 71   | Implementação do Sistema de 3ª geração para Gestão Orçamentária, Financeira e Contábil do DF                | Aprimorar os Mecanismos de Gestão para o Equilíbrio Fiscal, Incremento da Receita, Controle e a Qualidade do Gasto   | GAB - SEFIN<br>SUCON<br>SUPLAN<br>SUOP<br>SUTES | SEFIN                |
| 72   | Criação do Painel do Planejamento, com informações do PPA, para consulta das unidades do GDF e dos cidadãos | Aprimorar os Mecanismos de Gestão para o Equilíbrio Fiscal, Incremento da Receita, Controle e a Qualidade do Gasto   | SUPLAN  | SEFIN                |
| 73   | Implementação da Sistemática de Avaliação de Políticas Públicas   | Aprimorar os Mecanismos de Gestão para o Equilíbrio Fiscal, Incremento da Receita, Controle e a Qualidade do Gasto   | SUPLAN  | SEFIN                |
| 74   | Integração dos sistemas SISCOPEP e SISCAEP para Interoperabilidade entre as plataformas                     | Aprimorar os Mecanismos de Gestão para o Equilíbrio Fiscal, Incremento da Receita, Controle e a Qualidade do Gasto   | UCEP  | SEFIN                |
| 75   | Implantação do Manual de Perícia Médica   | Disponibilizar Recursos Humanos e Tecnológicos para Coordenação Tempestiva de Perícias Médicas e Políticas Integradas de Saúde e Segurança no Trabalho (SST) | COPEM   | SEGEA                |
| 76   | Implantação do Manual de Saúde e Segurança no Trabalho  | Disponibilizar Recursos Humanos e Tecnológicos para Coordenação Tempestiva de Perícias Médicas e Políticas Integradas de Saúde e Segurança no Trabalho (SST) | COPSS   | SEGEA                |
| 77   | Implantação do Dimensionamento da Força de Trabalho no Âmbito do Distrito Federal                           | Aprimorar o Modelo de Gestão de Pessoas do Distrito Federal  | DIDFT   | SEGEA                |



| ITEM | INICIATIVAS ESTRATÉGICAS SEEC   | OBJETIVOS ESTRATÉGICOS   | ÁREA RESPONSÁVEL | SECRETARIA EXECUTIVA |
|------|---|--|------------------|----------------------|
| 78   | Proposição de minuta de Decreto da nova Política de Gestão Estratégica com Pessoas  | Aprimorar o Modelo de Gestão de Pessoas do Distrito Federal  | DIDFT            | SEGEA                |
| 79   | Implantação do Novo Sistema de Gestão de Pessoas do Distrito Federal  | Aprimorar o Modelo de Gestão de Pessoas do Distrito Federal  | UNIGEPE          | SEGEA                |
| 80   | Implantação do Sistema Público de Escrituração Digital – SPED ( e-Social e EFD-Reinf)                                       | Aprimorar o Modelo de Gestão de Pessoas do Distrito Federal  | SUGEP            | SEGEA                |
| 81   | Implementação de programa de capacitação estratégica das lideranças   | Promover a Capacitação e a Inovação para os Órgãos e Entidades, Alinhando a Formação dos Servidores às Competências e às Diretrizes Governamentais para a Eficiência das Entregas para a Sociedade | EGOV             | SEGEA                |
| 82   | Implementação de programa de capacitação estratégica para os membros de conselhos administrativo e fiscal dos órgãos do GDF | Promover a Capacitação e a Inovação para os Órgãos e Entidades, Alinhando a Formação dos Servidores às Competências e às Diretrizes Governamentais para a Eficiência das Entregas para a Sociedade | EGOV             | SEGEA                |
| 83   | Modernização do Sistema EGOV  | Promover a Capacitação e a Inovação para os Órgãos e Entidades, Alinhando a Formação dos Servidores às Competências e às Diretrizes Governamentais para a Eficiência das Entregas para a Sociedade | EGOV             | SEGEA                |
| 84   | Implantação do Programa de Bem-Estar, Saúde e Segurança no Trabalho do Servidor - BESST                                     | Disponibilizar Recursos Humanos e Tecnológicos para Coordenação Tempestiva de Perícias Médicas e Políticas Integradas de Saúde e Segurança no Trabalho (SST)                                       | SUBSAÚDE         | SEGEA                |
| 85   | Implementação da versão 4.0 do SEI-GDF  | Aprimorar a Gestão do Processo Eletrônico por Meio da Implantação e Implementação de Tecnologias, Procedimentos e Monitoramento  | UGPEL            | SEGEA                |
| 86   | Desenvolvimento e Implementação do Painel Eletrônico do GDF   | Aprimorar a Gestão do Processo Eletrônico por Meio da Implantação e Implementação de Tecnologias, Procedimentos e Monitoramento  | UGPEL            | SEGEA                |
| 87   | Módulo Integrado de Gestão e Controle de Processos  | Aprimorar a Gestão do Processo Eletrônico por Meio da Implantação e Implementação de Tecnologias, Procedimentos e Monitoramento  | UGPEL            | SEGEA                |
| 88   | Modelo de Integração de Sistemas Estruturantes ao SEI-GDF   | Aprimorar a Gestão do Processo Eletrônico por Meio da Implantação e Implementação de Tecnologias, Procedimentos e Monitoramento  | UGPEL            | SEGEA                |



| ITEM | INICIATIVAS ESTRATÉGICAS SEEC   | OBJETIVOS ESTRATÉGICOS  | ÁREA RESPONSÁVEL | SECRETARIA EXECUTIVA |
|------|---|---|------------------|----------------------|
| 89   | Implantação do Plano de Qualidade de Vida no Trabalho   | Ampliar a Política de Qualidade de Vida e Valorização do Servidor   | SUBVAL           | SEQUALI              |
| 90   | Ampliação da Política de Qualidade de Vida no Trabalho e Valorização dos Servidores   | Ampliar a Política de Qualidade de Vida e Valorização do Servidor   | SUBVAL           | SEQUALI              |
| 91   | Implementação do Programa de Recuperação Financeira assistida para servidores da SEEC   | Promover o Desenvolvimento e a Valorização do Servidor Público  | SUBVAL           | SEQUALI              |
| 92   | Estruturação da Governança de TIC   | Consolidar a Tecnologia da Informação e Comunicação como Pilar Estratégico Essencial as Atividades do GDF | CGOV             | SETIC                |
| 93   | Disponibilização dos serviços públicos eletrônicos em aplicativos e sites oficiais em plataformas unificadas                                | Ampliar o Emprego de Soluções Tecnológicas a Serviço do Cidadão e do Estado                               | SUBTDCR          | SETIC                |
| 94   | Implementação de sistemas voltados ao apoio informatizado às atividades de organização administrativa da Secretaria e do Distrito Federal   | Ampliar o Emprego de Soluções Tecnológicas a Serviço do Cidadão e do Estado                               | SUBSIS           | SETIC                |
| 95   | Expansão e Modernização da Rede GDFNET  | Consolidar a Tecnologia da Informação e Comunicação como Pilar Estratégico Essencial as Atividades do GDF | UMARC            | SETIC                |
| 96   | Expansão e Modernização do CeTIC  | Consolidar a Tecnologia da Informação e Comunicação como Pilar Estratégico Essencial as Atividades do GDF | USCD             | SETIC                |
| 97   | Ampliação e modernização do Parque Tecnológico da Secretaria, contemplando microcomputadores, impressoras, telefonia e demais ativos de TIC | Consolidar a Tecnologia da Informação e Comunicação como Pilar Estratégico Essencial as Atividades do GDF | COAUS            | SETIC                |
| 98   | Implantação de Soluções de Segurança para o CeTIC-DF e Rede GDFNet  | Consolidar a Tecnologia da Informação e Comunicação como Pilar Estratégico Essencial as Atividades do GDF | USCD             | SETIC                |

